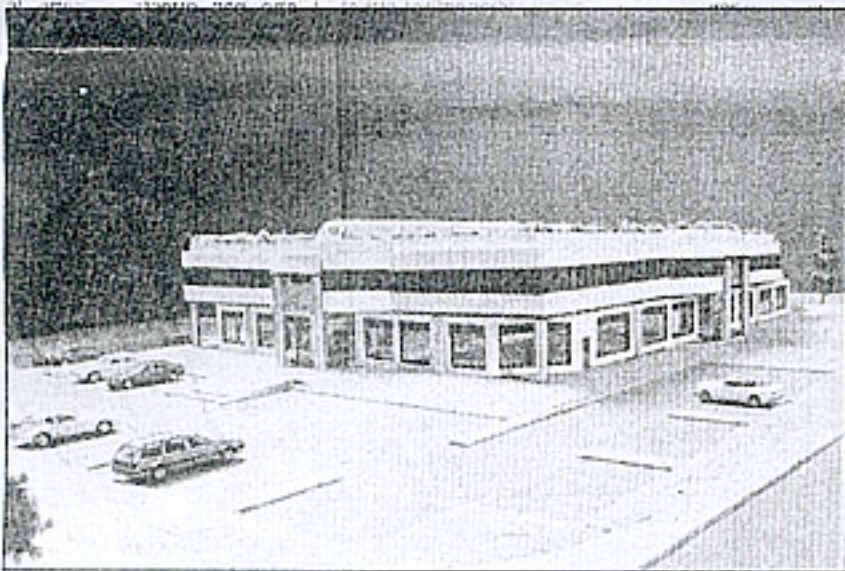


Negozi e uffici a Brescia2. L'impresa Stabiumi investe 14 miliardi

# La Galleria Kennedy al via



Il plasico della Galleria: il progetto è degli architetti Stabiumi e Guerrato

BRESCIA - Brescia Due si arricchirà presto di una nuova struttura immobiliare. L'impresa Giovanni Stabiumi (che nella zona ha già realizzato il Symbol) ha infatti avviato i lavori per la realizzazione della Galleria Kennedy 2000. Si tratta di un intervento immobiliare che comporterà un investimento di circa 14 miliardi con destinazione uffici e negozi.

La galleria avrà una superficie complessiva utile di 3.500 metri quadrati, oltre a sottonegozi e parcheggi pubblici e privati, e si svilupperà su due piani. La destinazione, come detto, è terziaria. Lo studio S.&G. degli architetti Piero Stabiumi e Massimo Guerrato, ha ideato una struttura che si segnale-

rà per la qualità dell'intervento, con finiture di elevato livello. La Galleria Kennedy 2000 è il primo intervento di un più vasto: accanto alla piastra commerciale, infatti, l'impresa Stabiumi sta progettando una torre di 14 piani. Ultimata piastra commerciale e torre, per ultimare la lottizzazione a sinistra di Brescia2 (a sinistra scendendo dal centro alla city) manca la costruzione della nuova sede della Banca d'Italia.

In realtà, il completamento definitivo avverrà non appena il Comune di Brescia metterà mano ai lavori di realizzazione del Parco Tarello: la Loggia ha già l'area (data dai lottizzanti) e 1,5 miliardi in cassa (sempre dati dai lottizzanti): che si aspetta per realizzarlo?